

Карта анализа кадровых условий реализации основной образовательной программы дошкольного образования

Показатели оценки кадровых условий реализации ОП ДО	Критерии оценки кадровых условий реализации АОП ДО	Фактические данные
уровень образования педагогических работников	доля педагогических работников, имеющих высшее образование	<b>Высшее образование 50,6 – 2б</b> <b>Средн. Спец. 49,4 - 1б</b> 70-100 % - 3 балла 50-70 % - 2 балла Менее 50% - 1 балл Не имеется 0 баллов
	доля педагогических работников, имеющих высшее образование педагогической направленности (соответствие профиля образования)	<b>Высшее образование 50,6 – 2б</b> 70-100 % - 3 балла 50-70 % - 2 балла Менее 50% - 1 балл Не имеется 0 баллов
	доля педагогических работников, имеющих среднее профессиональное образование	<b>Средн. Спец. 49,4 - 1б</b> 70-100 % - 3 балла 50-70 % - 2 балла Менее 50% - 1 балл Не имеется 0 баллов
	доля педагогических работников, имеющих среднее профессиональное образование педагогической направленности (соответствие профиля образования)	<b>Средн. Спец. 49,4 - 1б</b> 70-100 % - 3 балла 50-70 % - 2 балла Менее 50% - 1 балл Не имеется 0 баллов
квалификация педагогических работников	доля педагогических работников, прошедших аттестацию на соответствие занимаемой должности (%) доля педагогических работников, которым по результатам аттестации присвоена высшая квалификационная категория (%) доля педагогических работников, которым по результатам аттестации присвоена первая квалификационная категория (%)	<b>19%</b> <b>32,1%</b> <b>19%</b> <b>аттестовано 70% - 3б</b> Имеют высшую и первую категорию более 70 % - 3 балла Имеют высшую и первую категорию более 50 % - 2 балла Имеют высшую и первую категорию

		рию более 30 % - 1 балла Не имеют категории - 0 балла
	доля педагогических работников, прошедших за последние 3 года повышение квалификации/профессиональную переподготовку по профилю педагогической деятельности осуществляемой в образовательной организации деятельности, в общей численности педагогических работников	<b>100% - 3б</b> 80-100 % - 3 балла 60-79 % - 2 балла

		Менее 60% - 1 балл Не имеется 0 баллов
<b>должностной состав реализации ОП ДО</b>	соответствие должностей педагогических работников содержанию ОП ДО	да
	профильная направленность квалификации педагогических работников в соответствии с занимающей должностью	да
<b>количественный состав реализации ОП ДО</b>	отсутствие вакансий	да
<b>компетенции педагогических работников</b>	<ul style="list-style-type: none"> <li>- способность педагогических работников обеспечивать эмоциональное благополучие детей</li> <li>- способность педагогических работников обеспечивать поддержку индивидуальности и инициативы детей</li> <li>- способность педагогических работников устанавливать правила взаимодействия в разных ситуациях</li> <li>- способность педагогических работников к построению вариативного образования, ориентированного на индивидуальные особенности развития детей</li> <li>- способность педагогических работников к конструктивному взаимодействию с родителями воспитанников.</li> </ul>	да

**Итого** **2,2**

**Выводы:** Анализ результатов практической деятельности в межаттестационный период показывает, что в целом педагогические работники в межаттестационный период эффективно организуют образовательный процесс, добиваются высокой результативности в работе.

**Обработка результатов**

Уровень	Качественная характеристика уровня	Средний балл	Диапазон
В	Показатель ярко выражен и стабилен	3	2,4-3
С	Показатель выражен удовлетворителен	2	1,6-2,3
Н	Показатель слабо выражен	1	0,7-1,5
	Показатель не подтверждается		

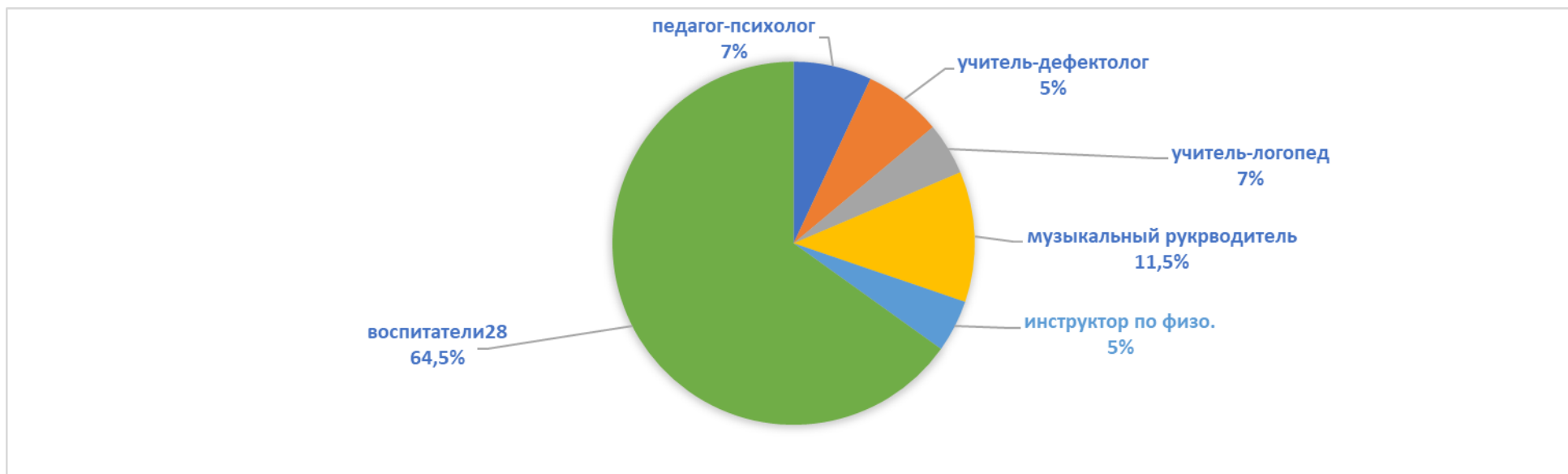
### **Педагогический состав ДОО на конец 2025 года**

В Детском саду на конец 2025 года работают:

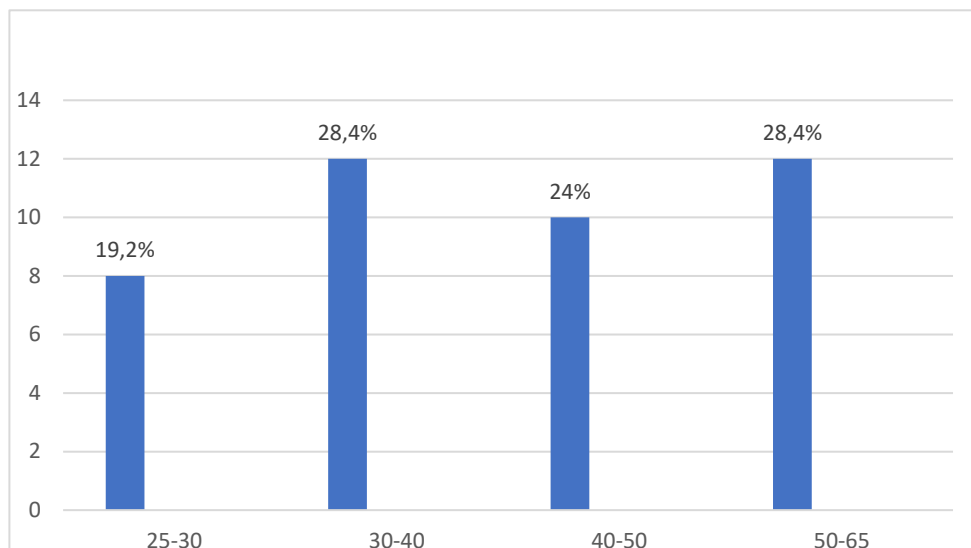
- 28 воспитателя,
- 4 музыкальных руководителя,
- 3 педагога-психолога,
- 2 инструктора по физической культуре,
- 3 учителя-логопеда,
- 2 учителя-дефектолога.

Всего педагогов – 42

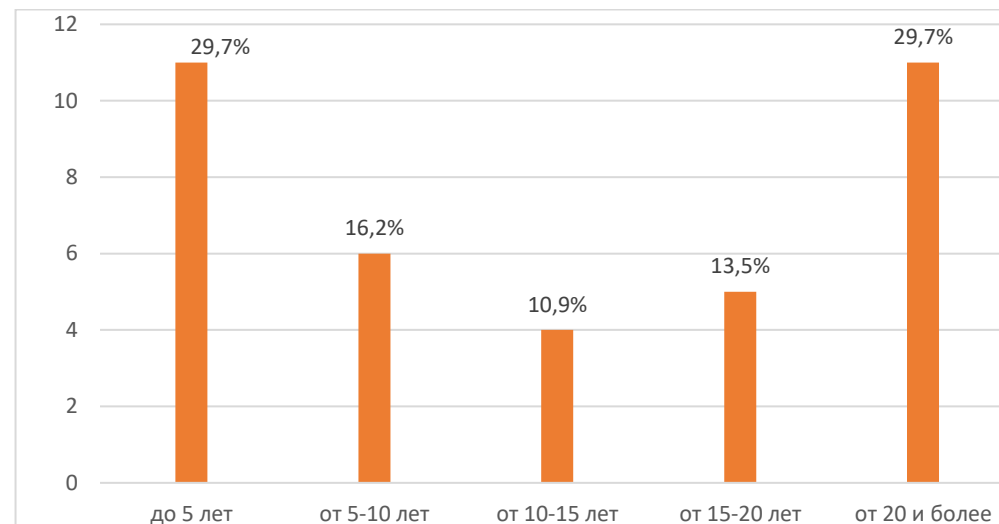
Общее количество воспитателей/педагогов в ДОО по должностям



**Возраст воспитателей/педагогов ДОО, лет**



**Распределение педагогических работников по стажу работы**



**Уровень образования педагогов**

